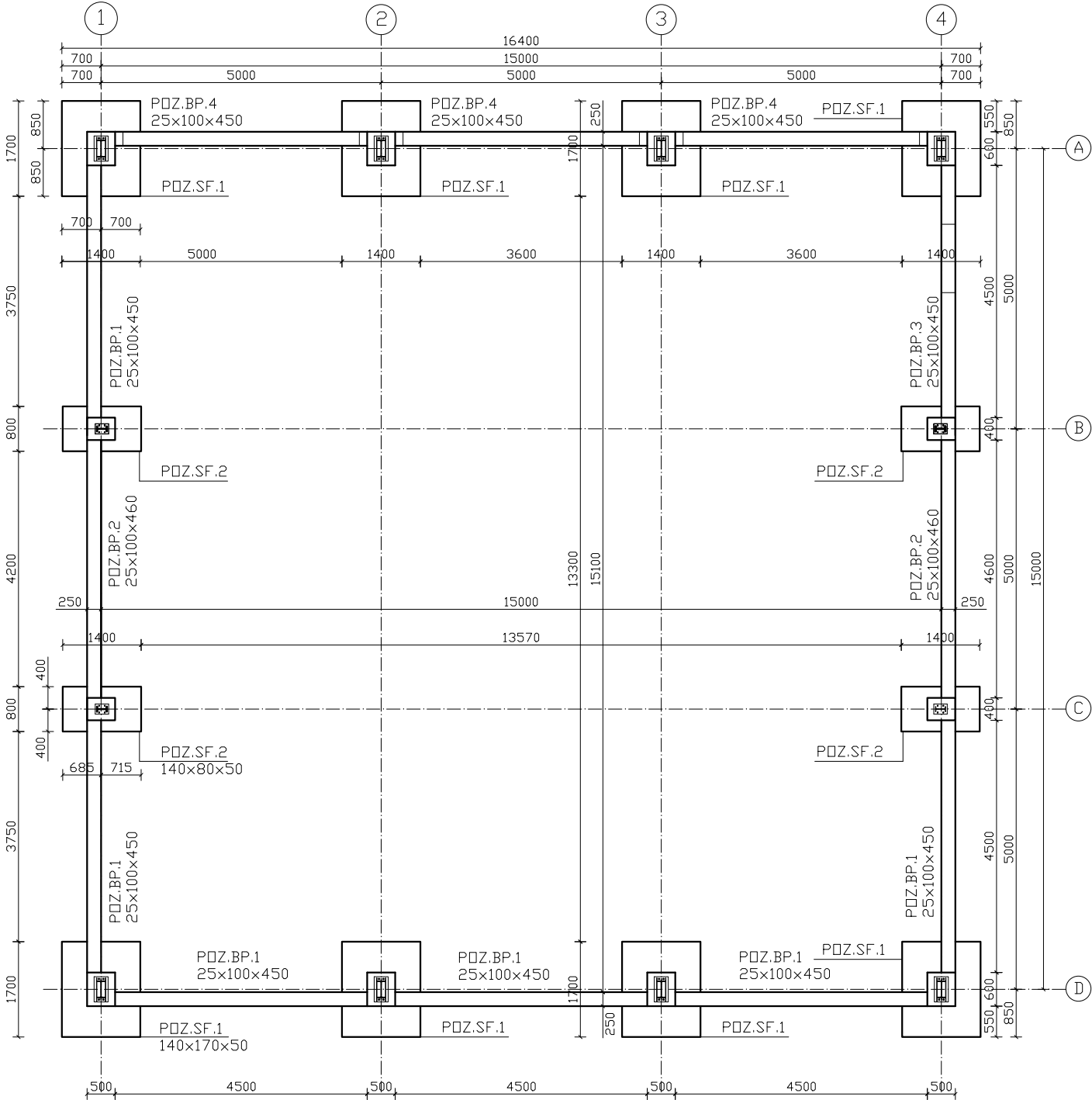
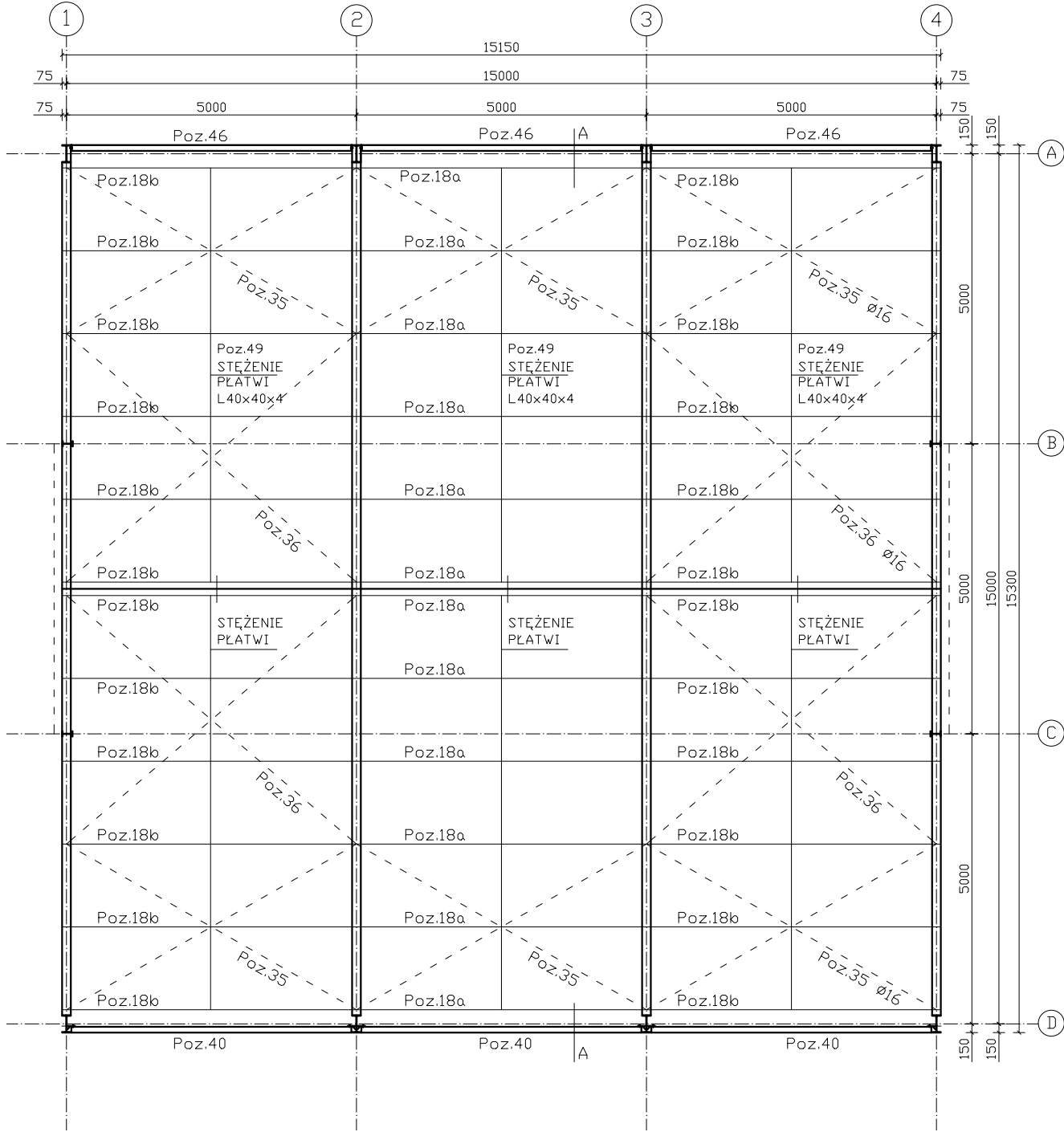


RZUT FUNDAMENTÓW
SKALA 1:100



SCHEMAT ELEMENTÓW KONSTRUKCYJNYCH DACHU
SKALA 1:100




18a - Z180x68/60x3 wąska półka l=6500

18b - Z180x68/60x3 szeroka półka l=6075mm

18b - Z180x68/60x3 szeroka półka l=6075mm

platew przyjęto o schemacie trzyprzęstowym

 KONSTRUKCJA	OBIEKT		BUDOWA BUDYNKU MAGAZYNU ZASOBBÓW OCHRONY LUDNOŚCI I OBRONY CYWILNEJ inwestor: Gmina Jasto, ul.Stowackiego 4, 38-200 Jasto			
	ADRES		dz.nr ewid. 9679/5, 1581 (obr.0012 - Osobnica)		data	grudzień 2025
	TYTUŁ RYS.		RZUT FUNDAMENTÓW, SCHEMAT EL. KONST DACHU		skala 1:100	nr rys. 1/K
	PROJEKTANT			SPRAWDZAJĄCY		
	mgr inż. Kinga Kurczap upr. bud. PDK/0280/PWOK/16			mgr inż. Andrzej Kwiatkowski upr. bud. K-144/01		